

# 二重埋没整形

聖路加國際大學大学院看護学研究科公衆衛生看護學專攻修士課程 1年  
22MN016 佐野美紀子



# 目次

- ・テーマ選択理由
- ・埋没整形とは
- ・大手病院のサイト
- ・美容外科医の SNS
- ・大手病院のサイトに記載されたメリット
- ・埋没整形のメリット
- ・大手病院のサイトに記載されたデメリット
- ・埋没整形のデメリット
- ・大手病院の課題とは何か

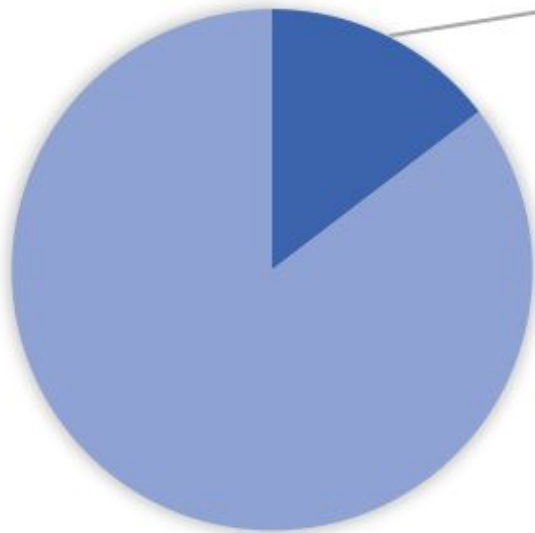
# テーマ選択理由 (現状)

521院が調査に参加

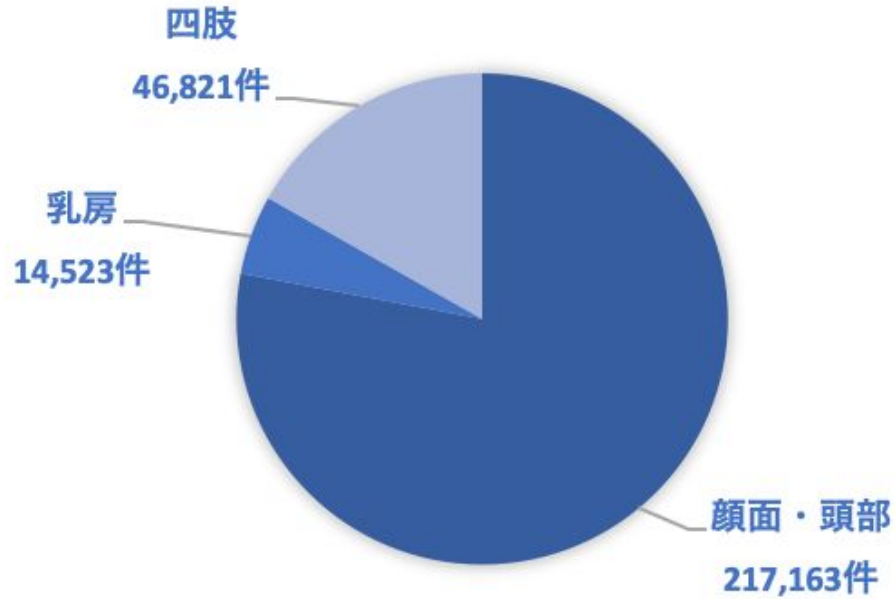
美容施術数(1,603,318件)

非外科的手術  
1,625,391件

外科的手術  
278,507件



## 外科的手術の内訳





## ①美容手術(278,507件)件数が多いのは...

**1位** 重瞼術(埋没、切開)

**2位** スレッドリフト

**3位** 隆鼻術以外の鼻形成

4位 上眼瞼形成(しわ取り、下垂など)

5位 隆鼻術

6位 下眼瞼形成(しわ取り、脱脂など)

7位 脂肪吸引

美容手術全体の**4割以上**を占める

# 大手美容外科サイトの広告(TCB)



美容医療は  
ファッションへ。

 **TCB二重術**

TCBの二重術  
再施術保証付き

**¥29,800** 税込

埋没法(切開しない術式)・両目2点留め

美容医療はファッションへ

比較的リーズナブルに  
施術を受けることができる



# テーマ選択理由 (疑問)

「美容医療はファッションへ」という謳い文句  
そんな**気軽なもの**として捉えて良いの？という疑問

整形している人は増えてきているけど ...  
**整形って実際どうなの？**という疑問

二重埋没法に焦点を当てて調べてみることに





# 埋没整形とは

埋没法とは...「**切らない**」二重術  
メスを使わず、**短時間**で二重瞼にする

髪の毛よりも細い医療用の糸と二重専用のH・I針を用いる手術  
この糸▷細くてしなやかで切れる可能性は少ない (強度・耐久性が強化)  
生体との反応も安定している (腫れや内出血が少ない)

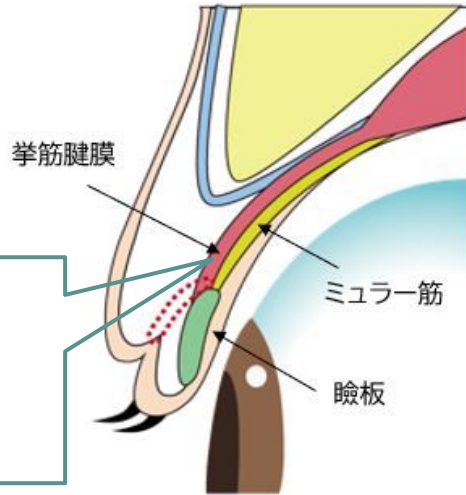
二重のラインとなる皮膚の部分を**瞼内側から留める**

希望する二重のライン・瞼の脂肪の厚みなどで糸を留める場所が変わってくる



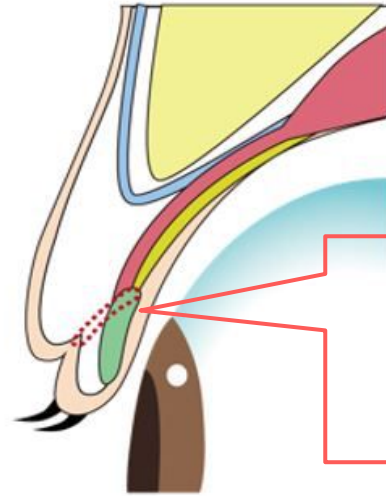
# 埋没法の種類

拳筋に糸をかけ留める



拳筋法

瞼板に糸をかけ留める



瞼板法

# 大手病院のサイト

生まれつきのような自然な二重に！

プチ整形

糸のみカンタン

施術時間 約15分

29,800円(税込)

※2点留め

こんな方にオススメ！

- ✓ 切開の二重には抵抗がある
- ✓ 二重の幅・形・デザインにこだわりがある
- ✓ 傷跡や腫れなどのダウンタイムを極力避けたい
- ✓ 周りにバレずに二重にしたい
- ✓ 少しでも安く二重にしたい

※効果、痛み・ハレ等については個人差がございます。

湘南二重術	Teen二重	週末二重術	腫れづらい スクエア二重術	フォーエバー 二重術	クイック コスメティーク Neo	クイックコスメ ティーク・ダブル Neo	クイックコスメテ ティーク・トリプル Neo
両目2点 29,800円	両目2点 39,000円	両目2点 59,000円	両目 98,000円	両目 195,100円	両目 168,000円	両目 248,000円	両目 330,000円

一重に戻りにくい驚異の持続力

持続性を重視したい方におすすめの埋没法

フォーエバー二重術

腫れにくさ★★★★☆  
ばれにくさ★★★★☆

持続性★★★★☆  
デザイン性★★★★☆

こんなあなたにオススメ！

- ✓ 二重のラインをキープしたい方
- ✓ 過去に受けた埋没法が戻ってしまった方
- ✓ 皮膚のたるみの強い方

両目195,100円(税込)  
(麻醉代含む)

フォーエバー二重術は、糸の結び方、糸の通し方を根本から改革し、一重に戻りにくいよう研究された埋没法です。施術時間は15分程度で、2日後からメイク可能です。

湘南美容クリニック

<https://www.s-b-c.net/evelid/maibotsu/>

東京中央美容外科

水の森美容外科

<https://www.mizunomori.com/diagnosis/eve/maibotsu/>

各病院 様々な内容が記載されている

改良を重ね、徹底的に腫れを抑えた

## 二重埋没法

当院施術 人気No.1

年間症例数 10,000件以上

二重幅をわかりやすく  
パターンで  
ご提案



二重まぶた埋没法はこのような方におすすめ

- 「一重から二重にしたい」
- 「黒目を大きく見せたい」
- 「手軽に二重にしたい」

# 美容外科医のSNS



## 成功例しかない

▷この先生だったら失敗しないかも？

## 沢山の人が施術を受けている

▷みんな施術をしてるし安心？

## 数秒間の動画にまとめている

▷すごく簡単にできる？



ダウンタイムが**少ない**  
値段も比較的**手軽**  
出血も腫れも**少ない**  
何回でも**やり直し可能なもの**もある...  
**皆綺麗**になってる...

**なんか良いかも???**



- ・失敗した症例の記載がない

- ▷失敗はしないの？

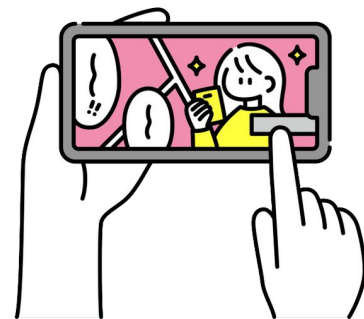
- ・メリットの情報が圧倒的に多い

- ▷安全なの？デメリットの情報は網羅的に記載されているの？

- ・何点どめか などの情報が各病院ごとに様々

- ▷何が正しいの？

この疑問を残したまま施術して平気？



# 大手病院のサイトに記載された メリット

## 埋没法（切らない二重術）



[https://www.s-b-c.net/eyelid\\_column/futae-mabuta/2226.html#i-2](https://www.s-b-c.net/eyelid_column/futae-mabuta/2226.html#i-2)

二重埋没法は、メスを使わず、まぶたに糸を通すことで二重まぶたを作る施術です。

医療用の特殊な極細針と極細糸を使用する為、体に負担がかかりにくく、腫れや内出血が少ない施術です。

使用する糸は極細ですが、強度・耐久性が強化され、持続性も従来に比べパワーアップしております。

TCBでは、患者様をご希望される理想の二重ラインを作る為、じっくりと診療を行い、手術をします。

## 湘南美容クリニックの記載内容

▷切らない・バレづらい・DTが短い

## 東京中央美容外科の記載内容

▷腫れ・内出血が少ない など



瞼板法とは、上瞼にある瞼板という組織に糸をかけて二重を作る方法です。  
メリットとして、出血が少ないことやダウンタイムが短いという点があります。

しかし、瞼板の大きさを超えるほどの広い幅が作りにくいというデメリットも存在します。

また当院では行っておりませんが、上瞼を持ち上げている眼瞼挙筋という筋肉に直接糸をかけて二重を作る『挙筋法』がありません。

挙筋法のメリットとして、より自然な二重を作ることができる一方、内出血しやすく、腫れや感染のリスクが高いことや、眼瞼下垂になるリスクなど、大きなデメリットが存在します。

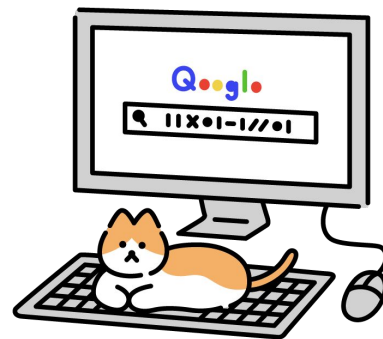
当院では、出血しにくくダウンタイムも短い『瞼板法』を採用し、2本の糸をかけて二重を作ります。

<https://www.mizunomori.com/diagnosis/eye/mailbetsu/>

## 水の森美容外科の記載内容

▷瞼板法:出血の少なさ・DTの短さ

挙筋法:より自然な二重を作ることができる

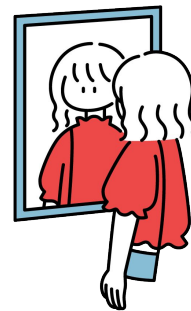


DTの短さ・出血や腫れの少なさなど、似たような内容





# 埋没整形 メリット



- ・瞼を切らずに二重にすることができる
- ・手術時間が短い
- ・DTが少ない
- ・切開法よりも安く行うことができる
- ・切開法と比較して出血や腫れは少ない

# 大手病院のサイトに記載された デメリット

Q.二重整形にはどんなデメリットがある？

2017年11月12日 2017年11月13日

A.二重整形のデメリットは術後の腫れや費用がかかることです

デメリットは「費用」と術後に出る「まぶたの腫れ」です

[https://www.s-b-c.net/eyelid\\_column/futae-mabuta/2226.html#i-2](https://www.s-b-c.net/eyelid_column/futae-mabuta/2226.html#i-2)

## 想定されるリスク・副作用

個人差にもよりますが5日～1週間ほどで引きはじめ、2～3週間で自然に仕上がります。最初の3日間ほどは患部に痛みや熱感が認められます。稀に内出血が生じ、まぶたが赤紫色になる場合があります。大抵の場合はメイクで隠せる程度になります。傷跡は1ヶ月程度は切開部位に赤みが生じますが、2～3ヶ月かけて白く細い線になり、ほとんど目立たなくなります。

## 湘南美容クリニックの記載内容

▷費用・瞼の腫れ

## 東京中央美容外科の記載内容

▷施術後の瞼の色・痛みなど

病院によっては記載がないところもある



## よくある失敗や術後の不満に対する当院の工夫

- ① 強い腫れ、内出血が長引く
- ② 目を閉じた時に縫ったところがポコツとなってしまう
- ③ 左右差が気になる
- ④ 時間の経過と共に二重の幅が狭くなった

### ① 強い腫れ、内出血が長引く

埋没法は手軽にでき、ダウンタイムも少ないことがメリットとしてあげられる中、他院で実際に施術を受けた患者様からは「目が1ヶ月引かない」「内出血が酷く、痛々しくなった」という声をよく耳にします。

以下の4つが主な原因として考えられます。

#### CASE1

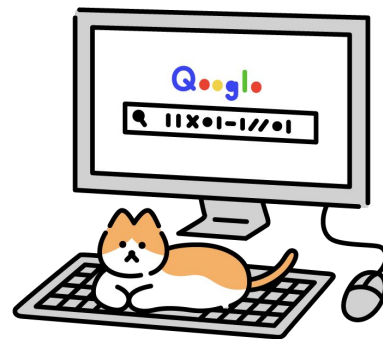
#### 骨格に合わないほど幅が広すぎる

広い二重幅を希望する患者様が多いですが、その希望に対して、患者様ご自身の二重幅の限界値を見極めて丁寧にご説明する必要があります。

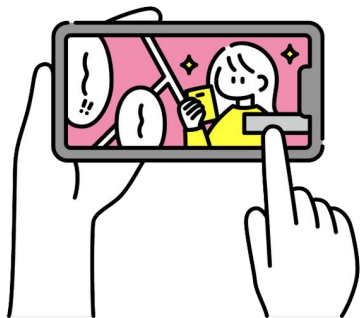
患者様が希望したからと言って、骨格に合わないほどの広すぎる幅で二重を作ってしまうと腫れが強くなる場合があります。患者様ご自身の二重幅の限界値を見極めるためには、熟練したシミュレーション技術が必要となります。

## POINT

水の森美容外科の記載内容  
▷よくある失敗例について  
症例と共に記載している



病院によって記載内容が全然違う！！！！！！！！



# 埋没整形 デメリット



- ・何回もやり直そうと思えばできないことはない

しかし、埋没整形の糸は取り除くことができない場合があり、その都度溜まる

## ▷ 瞼の負担

- ・糸を強く結ぶため、二重の食い込みが不自然になることもある
- ・角膜を傷つける可能性がある
- ・一般眼科の診察に支障をきたす可能性がある
- ・瞼裏の粘膜が凸凹する可能性がある

(数年後などに起こる可能性も)

湯田眼科美容クリニック

[https://www.yudaclinic.com/column/buried\\_suture\\_risk](https://www.yudaclinic.com/column/buried_suture_risk)



## 埋没整形を考える人が 適切に情報を得ることができるようにするには

- ・どの病院もサイトにメリット・デメリットの項目を作るべき
- ・メリット・デメリットの両方の情報を過不足なく提示するべき
- ・失敗症例について施術を行う前のカウンセリングで必ず提示するべき  
＝言葉だけでなく写真もあると良いのではないか
- ・SNSなどの「気軽さ」「手軽さ」などばかりを謳った広告を見直すべき

これらを踏まえ、整形を考える人も**焦らず十分情報を得て意思決定を行う**必要がある



# 参考文献

一般社団法人日本美容外科学会 [https://www.isaps.com/jsaps\\_explore.html](https://www.isaps.com/jsaps_explore.html) (6/10検索)

ISPAS最新調査レポート<https://www.isaps.org/wp-content/uploads/2020/12/ISAPS-Global-Survey-2019-Press-Release-Japanese.pdf>  
(6/16検索)

instagram. sbc\_akao.(6/15検索)

湘南美容クリニック [https://www.s-b-c.net/eyelid\\_column/futae-mabuta/119.html](https://www.s-b-c.net/eyelid_column/futae-mabuta/119.html) (6/10検索)

共立美容外科 [https://www.kyoritsu-biyo.com/column/double-plastic-surgery/tarsus\\_demerit/#i-2](https://www.kyoritsu-biyo.com/column/double-plastic-surgery/tarsus_demerit/#i-2) (6/10検索)

水の森美容外科 <https://www.mizunomori.com/diagnosis/eye/maibotsu/> (6/10検索)

東京中央美容外科 [https://tcb-beauty.net/main/eye\\_futae\\_20220420?argument=6PUsEFyF&dmai=AW\\_221&gkey=ge二%20重%20埋没%20おすすめ&OV\\_REFFER=&qclid=Cj0KCQjwzLCVBhD3ARIsAPKYTcRGqc0c-pNFX7\\_sXPBxkWblqJADO\\_II-D0nrfbIqAEg9gnCnpKRAuAaAqePEALw\\_wcB](https://tcb-beauty.net/main/eye_futae_20220420?argument=6PUsEFyF&dmai=AW_221&gkey=ge二%20重%20埋没%20おすすめ&OV_REFFER=&qclid=Cj0KCQjwzLCVBhD3ARIsAPKYTcRGqc0c-pNFX7_sXPBxkWblqJADO_II-D0nrfbIqAEg9gnCnpKRAuAaAqePEALw_wcB) (6/16検索)

自由が丘クリニック <https://jiyugaokaclinic.com/medical/futae-maibotu/> (6/16検索)

湯田眼科美容クリニック [https://www.yudaclinic.com/column/buried\\_suture\\_risk](https://www.yudaclinic.com/column/buried_suture_risk) (6/16検索)